

Teflon Isolierschlauch, grün
Teflon insulation sleeve, green
1350 ±80 mm long/length

Stopfbuchsnippel
Stuffing gland nipple
0000 615.327

Scheibe
Disc
2x 00067.055.02

Dichtung
Sealing
0000 624.043

Genehmigte technische Daten/Approved technical datas
55.32500.000, Bl. 901

Bemerkungen/Notes:

Normalklima/Standard atmosphere DIN EN 60068-1 (23±2)°C
Temperaturen sind AUS-Werte/Temperatures are OFF values
Min. Fühlertemperatur/Min. sensor temperature: -50°C
Max. Fühlertemperatur/Max. sensor temperature: 260°C
(aus Sicherheitsgründen/for security reasons)
Max. Gehäusetemperatur/Max. housing temperature (VDE): 125°C
Min. Biegeradius Kapillarrohr/
Min. bending radius of capillary tube: 5 mm
Für Einsatz in Umgebungsbedingungen mit
normaler Verunreinigung/
For application with normal pollution level (Typ 2 B K)
Kunden-Zeichnungs-Nr./Customer drawing-No.:

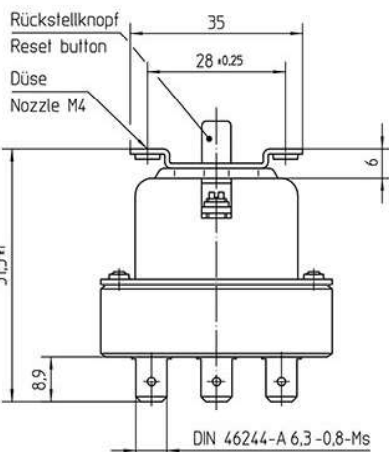
Schutz-Temperatur-Begrenzer fest eingestellt bei/
thermal cut-out fixed set at:
135°C -12K "AUS/OFF"

Kontakte schalten nach Erreichen der
eingestellten Temperatur aus und werden gesperrt.
Nach genügender Abkühlung des Temperaturfühlers
kann durch Drücken des Rückstellknopfes wieder
eingeschaltet werden.
Contacts switch off after achieving
the adjusted temperature and will be blocked.
After sufficient cooling of the sensor thermal cut out
can be reset by pressing the reset button.

Kontakte öffnen mit Verriegelung außerdem, wenn
hydraulisches Fühlersystem leak wird oder
der komplette STB unter -10°C abgekühlt wird.
Im letzteren Fall Fühlertemperatur auf 20°C
bringen und Rückstellknopf drücken.
Furthermore the contacts open and lock if the
hydraulic sensor system becomes leaky or if
the temperature of the complete thermal cut out
drops below -10°C. For the last case rise sensor
temp. to 20°C and press the reset button.

1x Verschraubung/Screwing 0000 615.401
1x Mutter/Nut SW 17 0000 615.402
2x Dichttring/Sealing 0000 631.015
Kann geliefert werden.
Bei Bedarf bitte separat bestellen/
can be supplied
If part is required please order separately

➡ Korrekturfaktor/correction factor: c = 0,50 [K/K]
(bez. auf Umgebungstemp./based on ambient temperature)



This document is exclusively committed to you for the agreed purpose. Any kind of duplication, utilization or communication of its content is prohibited, if not expressly conceded otherwise. Violators are committed to pay compensations. Any claims of existing or future property rights remain unaffected.				Blank No. . EN Mat.No. .		Scale Unit mm Scale 1:1	
				Material .		Surface Texture ISO 1302 General Tolerances ISO 2768-v	
2	E16381	2012-04-03	CAD	Date	Name	Designation	
1	CD0001	2010-12-15	Create	2007-09-06	SCHUHMAM	EGO Schutz-Temperatur-Begrenzer	
Cha.	Information No.	Date	Proc.	2012-04-02	SCHUHMAM	EGO Thermal cut-out	
F.Rel.	E09308	2007-09-06	Rel.	2012-04-03	KESSELBG		
				Drawing No.		Sh.No.	Ver.
				55.32524		901	1 F 1
Origin 97.55325.51281.901				Repl./or .		Ref.	